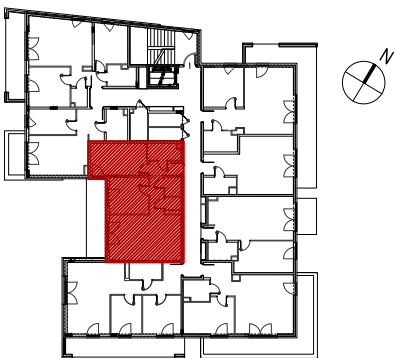


RZUT MIESZKANIA

MIESZKANIE NR 26
POWIERZCHNIA UŻYTKOWA: 65,58 m²

SOWIA PARK



BUDYNEK	1	2		
PIĘTRO	P	1	2	3
NUMER MIESZKANIA				26

ZESTAWIENIE POMIESZCZEŃ

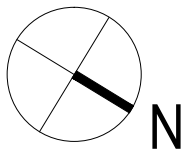
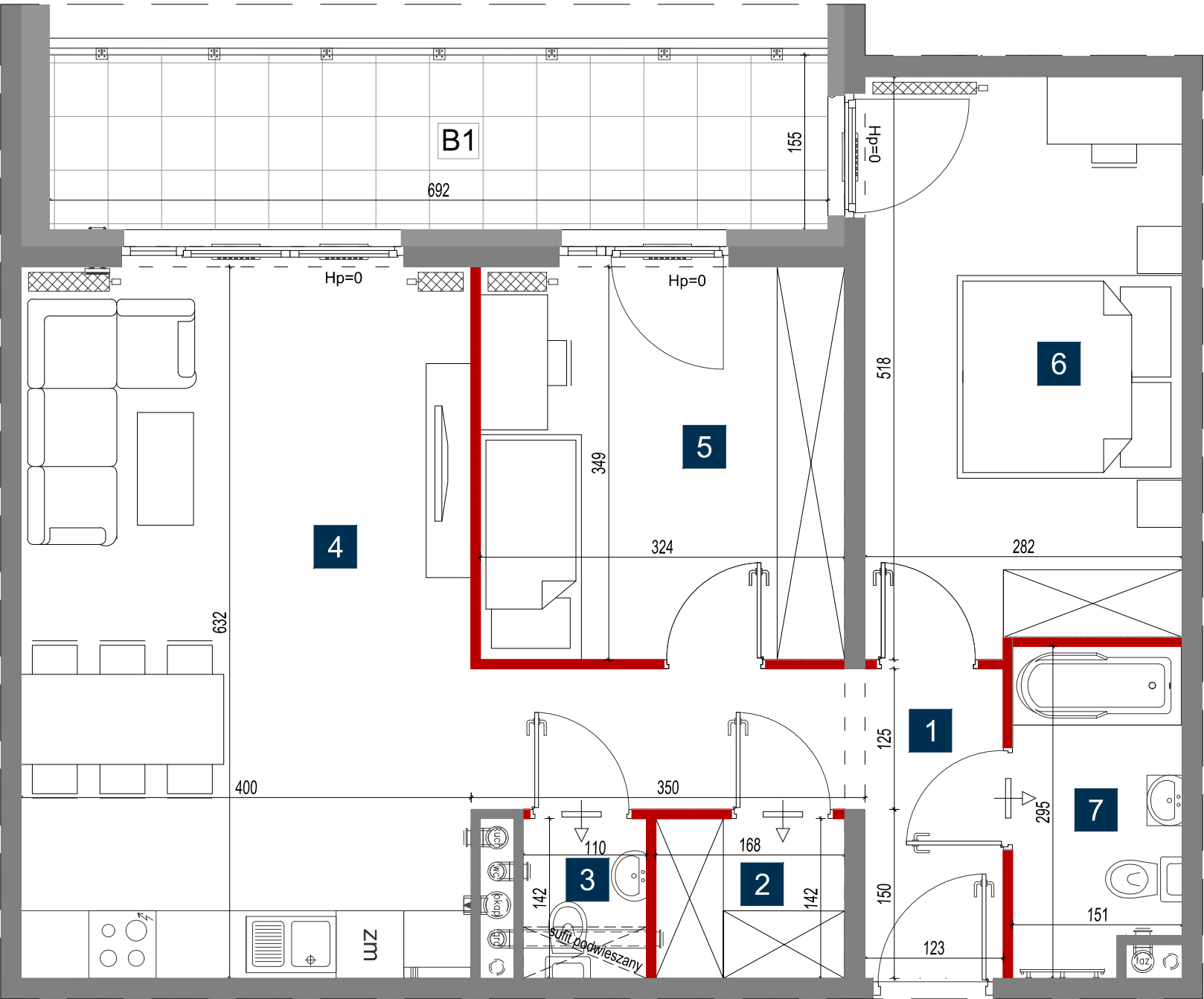
1	KOMUNIKACJA	6,94m ²
2	GARDEROBA	2,29m ²
3	WC	1,49m ²
4	SALON+ANEKS	25,60m ²
5	POKÓJ	11,11m ²
6	POKÓJ	14,05m ²
7	ŁAZIENKA	4,10m ²
		65,58m ²
B1	BALKON	10,73m ²

Inwestor:

Anna Investments Spółka z o.o.
Bilcza, ul. Marmurowa 62
26-026 Morawica



Projektant:
Pracownia Architektoniczna
"DETAN" Sp. z o.o.
ul. Słowackiego 16
25-365 Kielce
tel. 041 361 36 65



SKALA 1:50 0 1m 2m

— - ŚCIANA DZIAŁOWA NADAJĄCA SIĘ DO DEMONTAŻU

1. WYMIARY POMIESZCZEŃ, LOKALIZACJĘ PRZYBORÓW SANITARNYCH, ROZMIESZCZENIE PUNKTÓW OŚWIETLENIOWYCH ITP. PODANO ZGODNIE Z PROJEKTEM BUDOWLANYM. MOGĄ WYSTĄPIĆ NIEWIELKIE RÓŻNICE WYMIARÓW I USYTUOWANIA ELEMENTÓW POWSTAŁE W TRAKCIE REALIZACJI PRAC BUDOWLANÝCH. PODANE WYMIARY SĄ WYMIARAMI W ŚWIETLE PIONOWYCH PRZEGRÓD (ŚCIAN) W STANIE SUROWYM.
2. POWIERZCHNIA UŻYTKOWA LOKALU JEST OKREŚLONA NA PODSTAWIE ROZPORZĄDZENIA MINISTRA TRANSPORTU, BUDOWNICTWA I GOSPODARKI MORSKIEJ Z DN. 25.04.2014R. W SPRAWIE SZCZEGÓŁOWEGO ZAKRESU I FORMY PROJEKTU BUDOWLANEGO (DZ. U. Z 2012R. POZ. 463); ZGODNIE Z ZASADAMI ZAWARTYMI W POLSKIEJ NORMIE PN-ISO 9836:1997.: POWIERZCHNIA UŻYTKOWA LOKALU JEST OBLICZONA W METRACH KWADRATOWYCH Z DOKŁADNOŚCIĄ DO DWÓCH MIEJSC PO PRZECINKU, DLA WYMIARÓW LOKALU W STANIE WYKOŃCZONYM, NA POZIOMIE PODŁOGI, NIE LICZĄC LISTEW PRZYPODŁOGOWYCH, PROGÓW ITP. DO POWIERZCHNI UŻYTKOWEJ LOKALU WLICZA SIĘ POWIERZCHNIĘ ELEMENTÓW NADAJĄCYCH SIĘ DO DEMONTAŻU (RURY, KANAŁY) NIE SĄ WLICZANE POWIERZCHNIE OTWORÓW NA DRZWI I OKNA ORAZ NISZE W ELEMENTACH ZAMYKAJĄCYCH. WIZUALIZACJA NIE STANOWI PROJEKTU ELEWACJI.