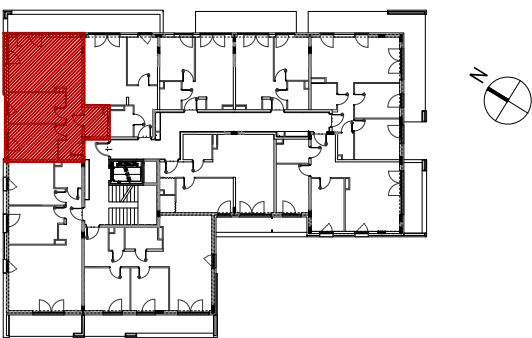


RZUT MIESZKANIA

MIESZKANIE NR 21  
POWIERZCHNIA UŻYTKOWA: 58,15 m<sup>2</sup>

SOWIA PARK



BUDYNEK	1	2		
PIĘTRO	P	1	2	3
NUMER MIESZKANIA			21	

ZESTAWIENIE POMIESZCZEŃ

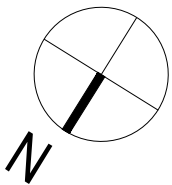
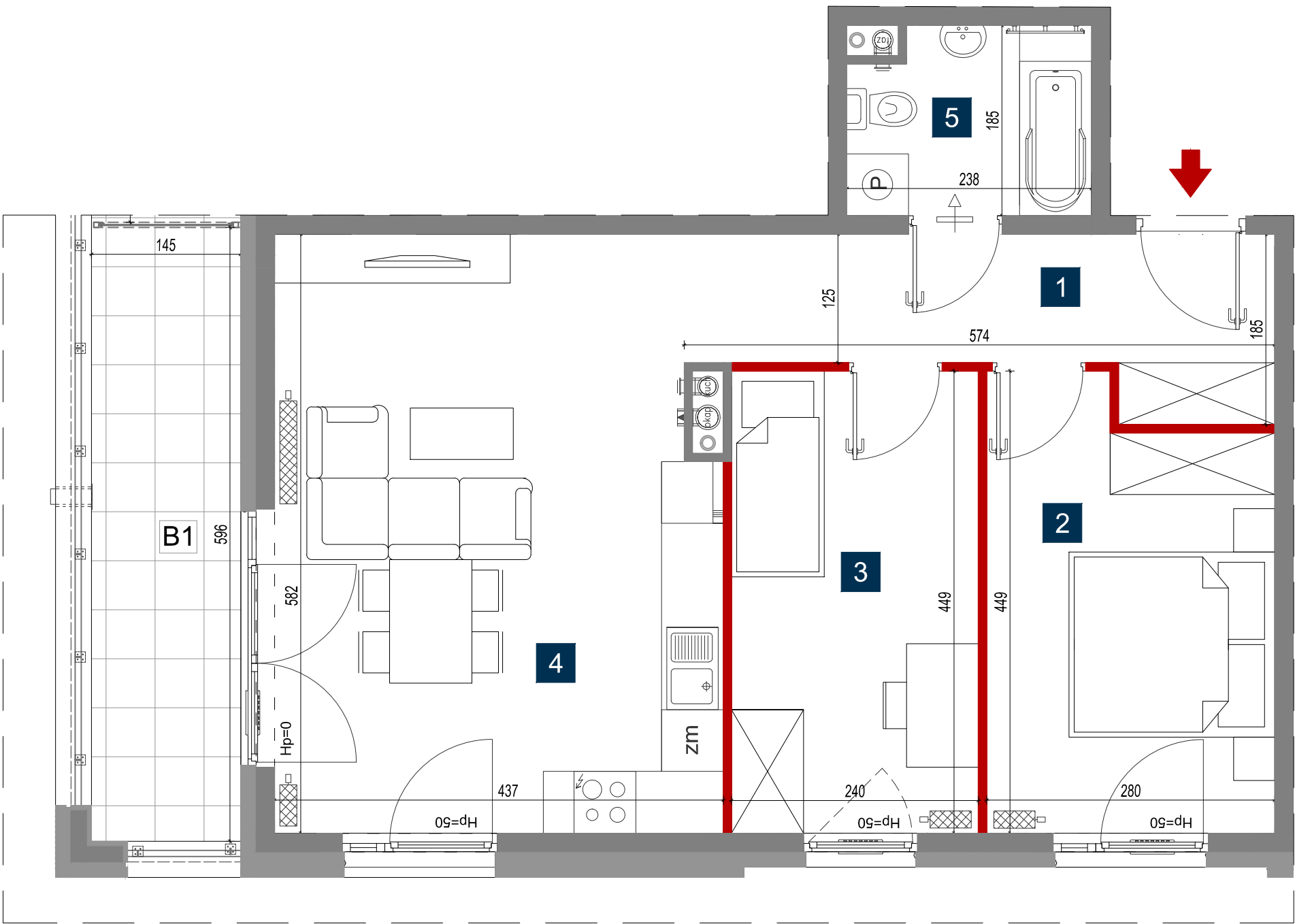
1	KOMUNIKACJA	7,32m <sup>2</sup>
2	POKÓJ	11,39m <sup>2</sup>
3	POKÓJ	10,57m <sup>2</sup>
4	SALON+ANEKS	24,81m <sup>2</sup>
5	ŁAZIENKA	4,06m <sup>2</sup>
		58,15m <sup>2</sup>
B1	BALKON	8,65m <sup>2</sup>

Inwestor:

Anna Investments Spółka z o.o.  
Bilcza, ul. Marmurowa 62  
26-026 Morawica



Projektant:  
Pracownia Architektoniczna  
"DETAN" Sp. z o.o.  
ul. Słowackiego 16  
25-365 Kielce  
tel. 041 361 36 65



SKALA 1:50 0 1m 2m

— - ŚCIANA DZIAŁOWA NADAJĄCA SIĘ DO DEMONTAŻU

1. WYMIARY POMIESZCZEŃ, LOKALIZACJĘ PRZYBORÓW SANITARNYCH, ROZMIESZCZENIE PUNKTÓW OŚWIETLENIOWYCH ITP. PODANO ZGODNIE Z PROJEKTEM BUDOWLANYM. MOGĄ WYSTĄPIĆ NIEWIELKIE RÓŻNICE WYMIARÓW I USYTUOWANIA ELEMENTÓW POWSTAŁE W TRAKCIE REALIZACJI PRAC BUDOWLANYCH. PODANE WYMIARY SĄ WYMIARAMI W ŚWIETLE PIONOWYCH PRZEGRÓD (ŚCIAN) W STANIE SUROWYM.  
2. POWIERZCHNIA UŻYTKOWA LOKALU JEST OKREŚLONA NA PODSTAWIE ROZPORZĄDZENIA MINISTRA TRANSPORTU, BUDOWNICTWA I GOSPODARKI MORSKIEJ Z DN. 25.04.2014R. W SPRAWIE SZCZEGÓŁOWEGO ZAKRESU I FORMY PROJEKTU BUDOWLANEGO (DZ. U. Z 2012R. POZ. 463); ZGODNIE Z ZASADAMI ZAWARTYMI W POLSKIEJ NORMIE PN-ISO 9836:1997.: POWIERZCHNIA UŻYTKOWA LOKALU JEST OBLICZONA W METRACH KWADRATOWYCH Z DOKŁADNOŚCIĄ DO DWÓCH MIEJSC PO PRZECINKU, DLA WYMIARÓW LOKALU W STANIE WYKOŃCZONYM, NA POZIOMIE PODŁOGI, NIE LICZĄC LISTEW PRZYPODŁOGOWYCH, PROGÓW ITP. DO POWIERZCHNI UŻYTKOWEJ LOKALU WLICZA SIĘ POWIERZCHNIĘ ELEMENTÓW NADAJĄCYCH SIĘ DO DEMONTAŻU (RURY, KANAŁY) NIE SĄ WLICZANE POWIERZCHNIE OTWORÓW NA DRZWI I OKNA ORAZ NISZE W ELEMENTACH ZAMYKAJĄCYCH. WIZUALIZACJA NIE STANOWI PROJEKTU ELEWACJI.